



АДМИНИСТРАЦИЯ ГОРОДА КРАСНОЯРСКА

РАСПОРЯЖЕНИЕ

24.07.2024

№ 114-арх

О сносе самовольной постройки
(в районе СНТ «Такмак», участок № 71/71)

В соответствии с пунктом 4 статьи 222 Гражданского кодекса Российской Федерации, статьей 55.32 Градостроительного кодекса Российской Федерации, статьей 16 Федерального закона от 06.10.2003 № 131-ФЗ «Об общих принципах организации местного самоуправления в Российской Федерации», руководствуясь статьями 45, 58, 59 Устава города Красноярска, распоряжением Главы города от 22.12.2006 № 270-р, распоряжением администрации города от 22.02.2024 № 43-рв:

1. Садовниковой Вере Александровне (дата рождения – 05.03.1962) осуществить снос одноэтажного деревянного строения площадью 32 кв. м, расположенного на земельном участке, государственная собственность на который не разграничена, в кадастровом квартале 24:50:0700131 по адресу: г. Красноярск, в районе СНТ «Такмак», участок № 71/71, в соответствии с каталогом координат характерных точек внешнего контура самовольной постройки согласно приложению в течение трех месяцев с даты размещения настоящего распоряжения на официальном сайте администрации города.

2. Департаменту градостроительства администрации города в течение семи рабочих дней с даты принятия решения о сносе самовольной постройки направить копию настоящего распоряжения Садовниковой В.А.

3. Настоящее распоряжение разместить на официальном сайте администрации города.

Исполняющий обязанности
заместителя Главы города –
руководителя департамента
градостроительства

РЕ/2024-11032 (2)



С.А. Шикунов

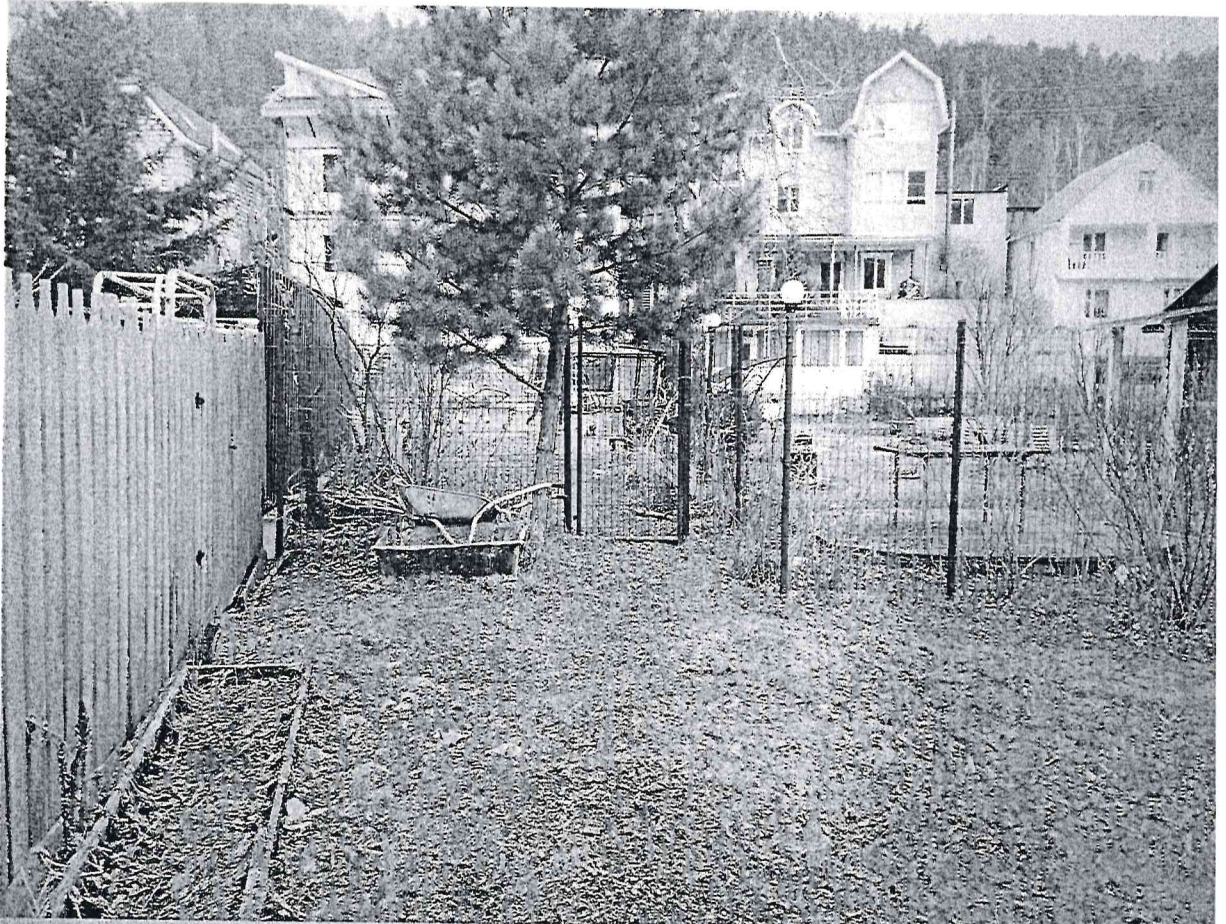
Приложение
к распоряжению
администрации города
от 24.07.2024 № 114-арх

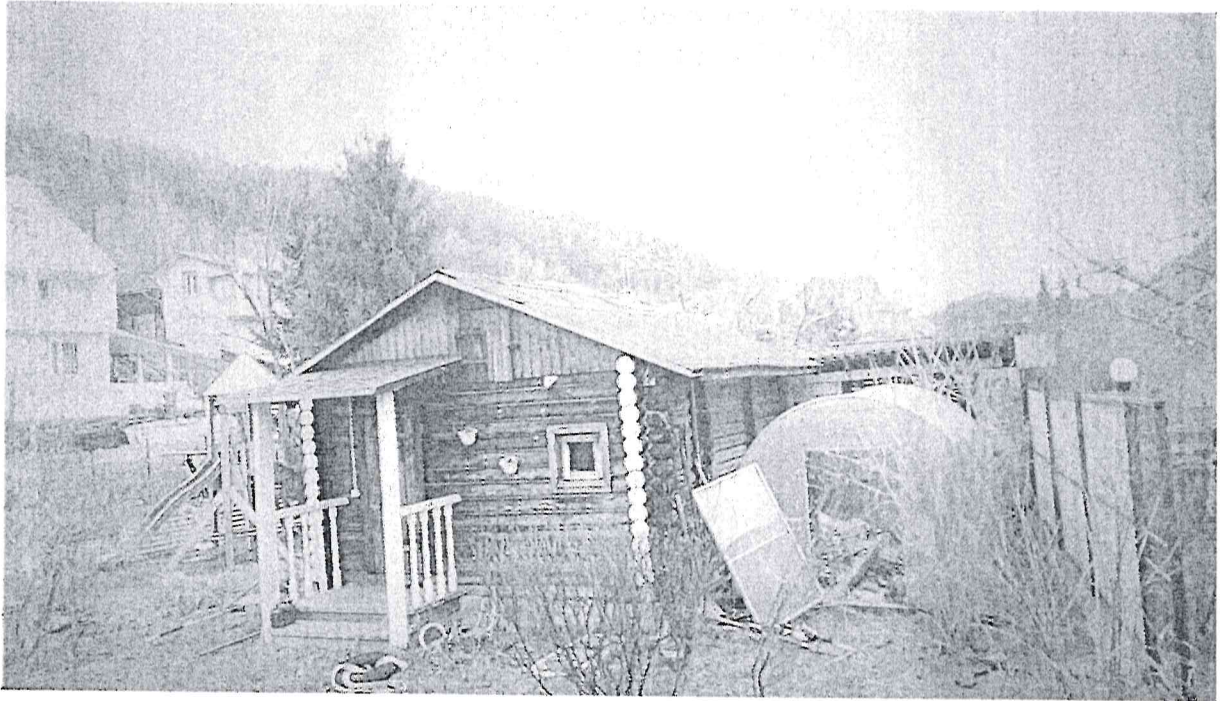
КАТАЛОГ
координат характерных точек внешнего контура
самовольной постройки, расположенной на земельном участке,
государственная собственность на который не разграничена,
в кадастровом квартале 24:50:0700131

| Площадь самовольной постройки 32 кв. м | | |
|--|---------------|----------|
| Обозначение характерных точек | Координаты, м | |
| | X | Y |
| 1 | 625997,28 | 95626,06 |
| 2 | 626005,26 | 95625,56 |
| 3 | 626005,49 | 95629,05 |
| 4 | 626003,49 | 95629,18 |
| 5 | 626003,53 | 95629,88 |
| 6 | 625997,54 | 95630,25 |

Система координат: МСК 167

ФОТОТАБЛИЦА





Главный специалист отдела муниципального контроля –
Матвеева Наталья Евгеньевна

(должность, фамилия, имя отчество лица,
составившего фототаблицу)

(подпись)